



M

機床配件 Machine Accessories

◎ 搪孔刀 Boring Tool

BJ M02

◎ 圓型鋸片刀桿 Carbide Circular Saw Holder

NEW TTA M03

◎ 內孔刀具定位座 Lathe Quick Center Block

ETHR M03

◎ 中心鑽刀桿 Centre-Drill Holder

NEW ECH M04

◎ 套筒 Sleeve

NEW SHB M05—M06

NEW SHB-O M06

EHR M07—M08

NEW EHR-O M09

EHRMT M10

DHR M11

ELM M11

◎ E R 夾頭柄 ER Collet Chuck

EKA M12

◎ E C - E R 筒夾螺母 EC-ER Collet Nut

EC-ER M12

◎ E R 扳手 ER Wrench

ER M13

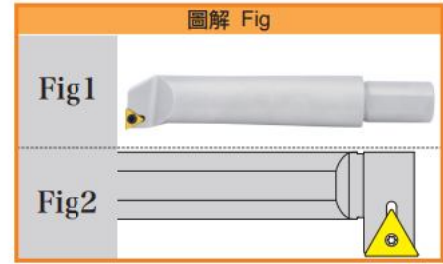
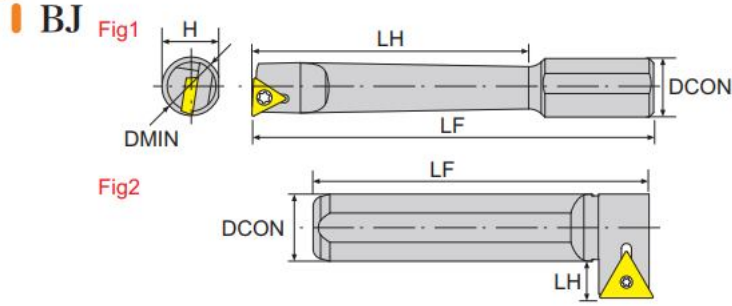
◎ E R 筒夾 ER Collet

ER M13

◎ 外徑墊高輔助刀座

Increased Outer Diameter Converter

NEW LST M14

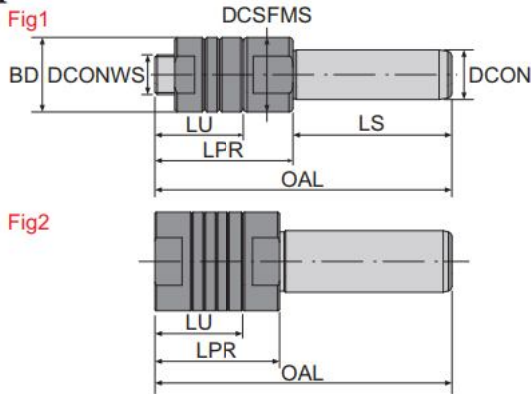


搪孔刀
Boring Tool

寸法 Dimension(mm)

產品型號 Model No	圖解 Fig	在庫 Stock	寸法 Dimension(mm)					刀片 Insert	螺絲 Screw	旗型板手 Wrench	價格 Price
			最小加工徑 DMIN	柄部直徑 DCON	刀柄高度 H	刀頭長度 LH	標準全長 LF				
BJ2008-32	1	●	8-10	20	18	32	80	TB□□ 0601□□	CS20	T-6	
BJ2010-40	1	●	10-12	20	18	40	87				
BJ2012-53	1	●	12-16	20	18	53	98	TP□□ 0902□□	CS25	T-8	
BJ2016-68	1	●	16-20	20	18	68	110				
BJ2020-83	1	●	20-25	20	18	83	122				
BJ2025-96	1	●	25-30	20	18	96	133	TP□□ 1103□□	CS30	T-10	
BJ2030-115	1	●	30-35	20	18	115	152				
BJ-L20-36	2		—	20	18	8	100				

TTA



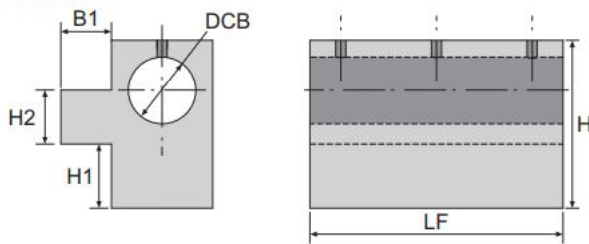
鎢鋼圓型鋸片刀桿
Carbide circular saw holder

新品上市
New Arrival

寸法 Dimension(mm)

產品型號 Model No	圖解 Fig	在庫 Stock	工作懸伸長度		柄部直徑 DCON	可使用長度 LU	刀柄長度 LS	全長 OAL	刀體直徑 BD	接觸面直徑 DCS FMS	工件端連接直徑 DCO NWS	價格 Price
			LPR	DCON								
NEW TTA-06-C10	1	●	28	10	18	32	60	12	12	6		
NEW TTA-08-C10	1	●	28	10	18	32	60	15	15	8		
NEW TTA-12.7-C10	1	●	28	10	18	47	75	20	20	12.7		
NEW TTA-25.4-C25	2	●	51	25	36	70	121	40	40	25.4		

ETHR

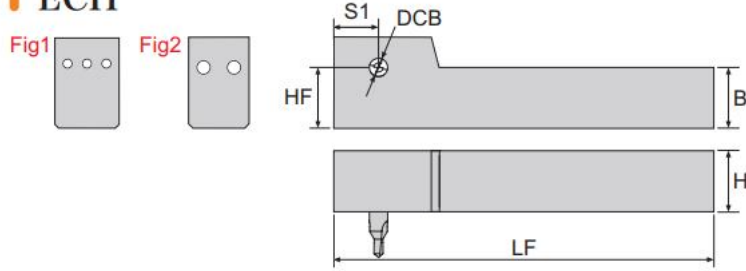


內孔刀具定位座
Lathe Quick Center Block

寸法 Dimension(mm)

產品型號 Model No	在庫 Stock	刀柄徑孔徑		標準全長			無頭螺絲 Screw	L型扳手 Wrench	價格 Price
		DCB	H	H2	LF	H1			
ETHR2032	●	32	64	20	80	18	23	ES-808	LW040
ETHR2532	●	32	64	25	80	18	23		
ETHR2040	●	40	76	20	90	30	35	ES-810	LW040
ETHR2540	●	40	76	25	90	30	35		
ETHR3240	●	40	76	32	90	30	35		

ECH



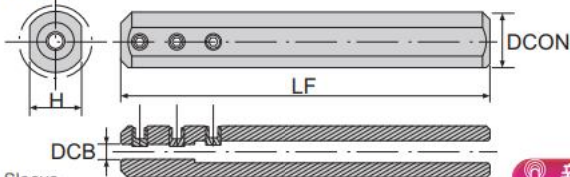
中心鑽刀桿 Centre Drill Holder
材質：鋼 Shank：Steel

新規格上市
New Specification Arrival

寸法 Dimension(mm)

產品型號 Model No	圖解 Fig	在庫 Stock	寸法 Dimension(mm)						無頭螺絲 Screw	L型板手 Wrench	價格 Price
			刃柄徑 孔徑 DCB	刀柄高度 H	刀柄寬度 B	標準全長 LF	刀尖高度 HF	S1			
ECH-2020K05	1	●	5	20	20	125	20	15	ES-410	LW020	
ECH-2020K06	1	●	6	20	20	125	20	15	ES-510	LW025	
ECH-2020K08	1	●	8	20	20	125	20	15	ES-610	LW030	
ECH-2020K10	1	●	10	20	20	125	20	15	ES-810	LW040	
ECH-2020K12	1	●	12	20	20	125	20	15			
ECH-2525M05	2	●	5	25	25	150	25	15	ES-410	LW020	
ECH-2525M06	2	●	6	25	25	150	25	15	ES-510	LW025	
ECH-2525M08	1	●	8	25	25	150	25	15	ES-610	LW030	
ECH-2525M10	1	●	10	25	25	150	25	15	ES-810	LW040	
ECH-2525M12	1	●	12	25	25	150	25	15			
NEW ECH-2525M16	1	●	16	25	25	150	25	20			

SHB



套筒 Sleeve
材質：鋼 Shank：Steel

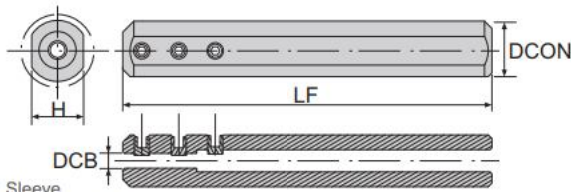
新規格上市
New Specification Arrival



寸法 Dimension(mm)

產品型號 Model No	在庫 Stock	刃柄徑 孔徑 DCB	柄部直徑 DCON	刀柄高度 H	標準全長 LF	適用刀具 HAssembly Holder Page. H13~H18	無頭螺絲 Screw	L型扳手 Wrench	價格 Price
SHB-0316	●	3	16	15	100	—	ES-306	LW015	
SHB-0416	●	4	16	15	100	C04	ES-404	LW020	
SHB-0516	●	5	16	15	100	C05			
SHB-0616	●	6	16	15	100	C06			
SHB-0816	●	8	16	15	100	C08 / S08	ES-606	LW030	
SHB-1016	●	10	16	15	100	C10 / S10			
NEW SHB-03-19.05	●	3	19.05	18.05	100	—	ES-306	LW015	
SHB-04-19.05	●	4	19.05	18.05	100	C04	ES-406	LW020	
SHB-05-19.05	●	5	19.05	18.05	100	C05			
SHB-06-19.05	●	6	19.05	18.05	100	C06			
SHB-08-19.05	●	8	19.05	18.05	100	C08 / S08	ES-606	LW030	
SHB-10-19.05	●	10	19.05	18.05	100	C10 / S10			
SHB-12-19.05	●	12	19.05	18.05	100	C12 / S12			
SHB-0420	●	4	20	19	100	C04	ES-406	LW020	
SHB-0520	●	5	20	19	100	C05			
SHB-0620	●	6	20	19	100	C06			
SHB-0820	●	8	20	19	100	C08 / S08	ES-606	LW030	
SHB-1020	●	10	20	19	100	C10 / S10			
SHB-1220	●	12	20	19	100	C12 / S12			
SHB-0422	●	4	22	21	100	C04 / S04	ES-306	LW015	
SHB-0522	●	5	22	21	100	C05	ES-406		
SHB-0622	●	6	22	21	100	C06	ES-404		
SHB-0822	●	8	22	21	100	C08 / S08	ES-406	LW020	

※ 請接下頁。 ※ Continued on next page.

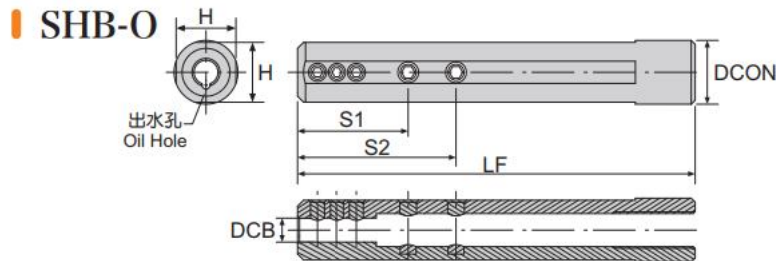


套筒 Sleeve
材質：鋼 Shank：Steel



寸法 Dimension(mm)

產品型號 Model No	在庫 Stock	刃柄徑 孔徑 DCB	柄部直徑 DCON	刀柄高度 H	標準全長 LF	適用刀具 HAssembly Holder Page. H13~H18	無頭螺絲 Screw	L型扳手 Wrench	價格 Price
SHB-1022	●	10	22	21	100	C10 / S10	ES-606	LW030	
SHB-1222	●	12	22	21	100	C12 / S12			
SHB-1622	●	16	22	21	100	C16 / S16			
NEW SHB-0425	●	4	25	24	100	C04	ES-404	LW020	
NEW SHB-0625	●	6	25	24	100	C06	ES-406		
NEW SHB-0825	●	8	25	24	100	C08	ES-606	LW030	
NEW SHB-1025	●	10	25	24	100	C10			
NEW SHB-1225	●	12	25	24	100	C12			
SHB-04-25.4	●	4	25.4	24.4	100	C04	ES-404	LW020	
SHB-05-25.4	●	5	25.4	24.4	100	C05	ES-406		
SHB-06-25.4	●	6	25.4	24.4	100	C06			
SHB-08-25.4	●	8	25.4	24.4	100	C08/S08	ES-606	LW030	
SHB-10-25.4	●	10	25.4	24.4	100	C10 / S10			
SHB-12-25.4	●	12	25.4	24.4	100	C12 / S12			
SHB-16-25.4	●	16	25.4	24.4	100	C16 / S16			



出水套筒 Sleeve With Oil Hole
材質：鋼 Shank：Steel

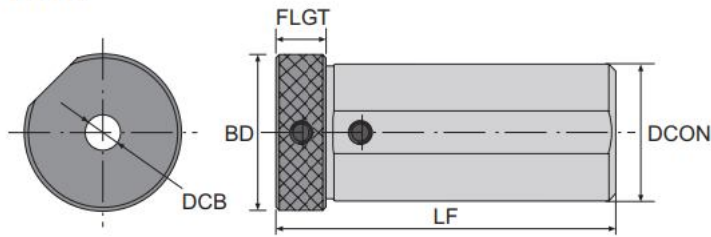


寸法 Dimension(mm)

產品型號 Model No	在庫 Stock	刃柄徑 孔徑 DCB	柄部直徑 DCON	刀柄高度 H	標準全長 LF	S1	S2	中心銷 Screw of shim	螺絲 Screw	L型扳手 Wrench	價格 Price
NEW SHB-0616-O	●	6	16	15	100	28	40	SSP-513	ES-404 ES-504	LW020 LW025	

新品上市
New Arrival

EHR

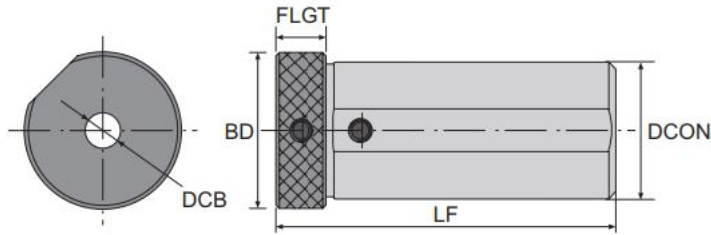


EHR套筒 EHR Sleeve
 材質：鋼 Shank：Steel

寸法 Dimension(mm)


圖示 Fig	產品型號 Model No	在庫 Stock	刃柄徑 孔徑 DCB	柄部直徑 DCON	標準全長 LF	刀體直徑 BD	法蘭盤厚度 FLGT	無頭螺絲 Screw	價格 Price
	EHR-0625	●	6	25	64	34	6	ES-606	
	EHR-0832	●	8	25	64	34	6		
	EHR-1025	●	10	25	64	34	6	ES-606	
	EHR-1225	●	12	25	64	34	6		
	EHR-1625	●	16	25	64	34	6	—	
	EHR-2025	●	20	25	64	34	6		
	EHR-06-25.4	●	6	25.4	64	34	6	ES-606	
	EHR-08-25.4	●	8	25.4	64	34	6		
	EHR-10-25.4	●	10	25.4	64	34	6	ES-606	
	EHR-12-25.4	●	12	25.4	64	34	6		
	EHR-16-25.4	●	16	25.4	64	38	6	—	
	EHR-0632	●	6	32	100	38	15	ES-610	
	EHR-0832	●	8	32	100	38	15		
	EHR-1032	●	10	32	100	38	15	ES-810	
	EHR-1232	●	12	32	100	38	15		
	EHR-1632	●	16	32	100	38	15		ES-806
	EHR-2032	●	20	32	100	38	15	ES-810	
	EHR-2532	●	25	32	100	38	15	ES-806	
	EHR-0640	●	6	40	100	46	15	ES-610	
	EHR-0840	●	8	40	100	46	15		

※ 請接下頁。 ※ Continued on next page.

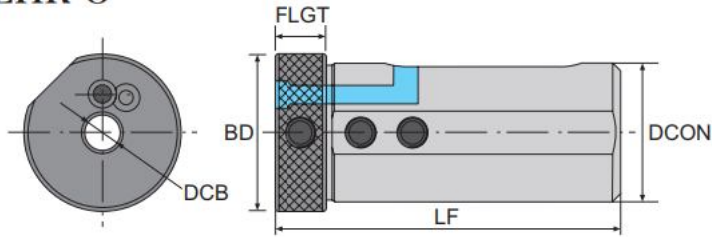


EHR套筒 EHR Sleeve
材質：鋼 Shank：Steel

寸法 Dimension(mm)

圖示 Fig	產品型號 Model No	在庫 Stock	寸法 Dimension(mm)					無頭螺絲 Screw	價格 Price
			刃柄徑孔徑 DCB	柄部直徑 DCON	標準全長 LF	刀體直徑 BD	法蘭盤厚度 FLGT		
	EHR-1040	●	10	40	100	46	15	ES-810	
	EHR-1240	●	12	40	100	46	15		
	EHR-1440	●	14	40	100	46	15		
	EHR-1640	●	16	40	100	46	15		
	EHR-2040A	●	20	40	100	46	15		
	EHR-2040	●	20	40	100	46	15	ES-810	
	EHR-2540	●	25	40	100	46	15	ES-806	
	EHR-3240	●	32	40	100	46	15	ES-610	
	EHR-0650	●	6	50	100	58	15	ES-610	
	EHR-0850	●	8	50	100	58	15	ES-810	
	EHR-1050	●	10	50	100	58	15	ES-810	
	EHR-1250	●	12	50	100	58	15		
	EHR-1650	●	16	50	100	58	15		
	EHR-2050	●	20	50	100	58	15	ES-810	
	EHR-2550	●	25	50	100	58	15		
	EHR-3250	●	32	50	100	58	15	ES-808	
	EHR-4050	●	40	50	100	58	15		

EHR-O



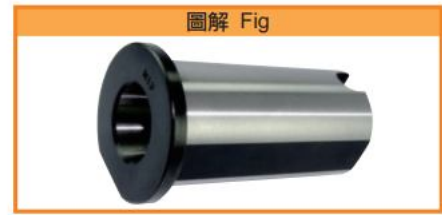
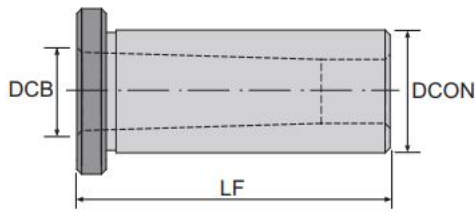
內徑出水套筒 Sleeve With Coolant Hole
材質：鋼 Shank：Steel

新規格上市
New Specification Arrival

寸法 Dimension(mm)

圖示 Fig	產品型號 Model No	在庫 Stock	寸法 Dimension(mm)					無頭螺絲 Screw	可調出水孔	螺絲 Screw	價格 Price
			刃柄徑 孔徑 DCB	柄部直徑 DCON	標準全長 LF	刀體直徑 BD	法蘭盤厚度 FLGT				
	EHR-0632-O	●	6	32	90	38	15	ES-610	EHR-O	TS408	
	EHR-0832-O	●	8	32	90	38	15				
	EHR-1032-O	●	10	32	90	38	15	ES-810	EHR-O	TS408	
	EHR-1232-O	●	12	32	90	38	15				
	EHR-1632-O	●	16	32	90	38	15				
	EHR-0640-O	●	6	40	100	46	15	ES-610	EHR-O	TS408	
	EHR-0840-O	●	8	40	100	46	15				
	EHR-1040-O	●	10	40	100	46	15	ES-810	EHR-O	TS408	
	EHR-1240-O	●	12	40	100	46	15				
	NEW EHR-1440-O	●	14	40	100	46	15				
	EHR-1640-O	●	16	40	100	46	15				
	EHR-2040-O	●	20	40	100	46	15				

EHRMT

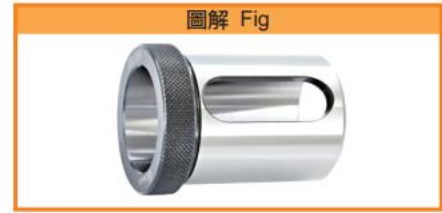
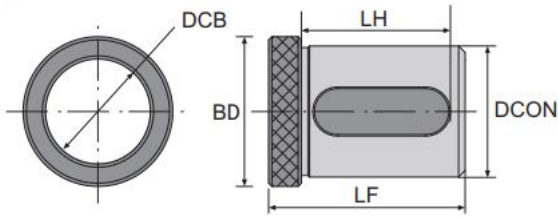


內徑套筒 Sleeve
材質：鋼 Shank：Steel

寸法 Dimension(mm)

產品型號 Model No	在庫 Stock	寸法 Dimension(mm)			價格 Price
		刃柄徑、孔徑 DCB	柄部直徑 DCON	標準全長 LF	
EHRMT1-25	●	MT1	25	70	
EHRMT2-25	●	MT2	25	80	
EHRMT3-25	●	MT3	25	90	
EHRMT1-32	●	MT1	32	85	
EHRMT2-32	●	MT2	32	85	
EHRMT3-32	●	MT3	32	100	
EHRMT1-40	●	MT1	40	87	
EHRMT2-40	●	MT2	40	87	
EHRMT3-40	●	MT3	40	87	
EHRMT4-40	●	MT4	40	116	
EHRMT1-50	●	MT1	50	120	
EHRMT2-50	●	MT2	50	120	
EHRMT3-50	●	MT3	50	120	
EHRMT4-50	●	MT4	50	120	

DHR

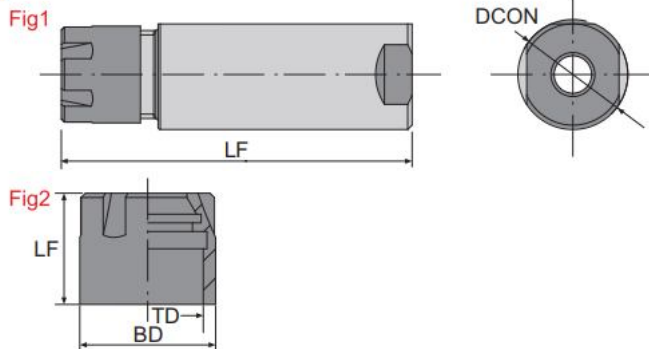


快速鑽頭套筒 Rapid Drill Sleeve
材質：鋼 Shank：Steel

寸法 Dimension(mm)

產品型號 Model No	在庫 Stock	寸法 Dimension(mm)					價格 Price
		刃柄徑、孔徑 DCB	柄部直徑 DCON	可使用長度 LH	標準全長 LF	刀體直徑 BD	
DHR-2532	●	25	32	45	60	46	
DHR-2540	●	25	40	45	60	46	
DHR-3240	●	32	40	45	60	46	

ELM

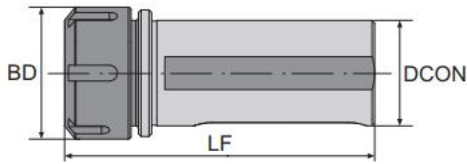


車銑複合式套筒 Sleeve / 螺母 Nu
材質：鋼 Shank：Steel

寸法 Dimension(mm)

產品型號 Model No	圖解 Fig	在庫 Stock	寸法 Dimension(mm)				價格 Price
			柄部直徑 DCON	刀體直徑 BD	螺紋直徑 TD	標準全長 LF	
ELM-ER16-C25-80	1	●	25	—	—	80	
EM-ER16	2	●	—	22	19	—	

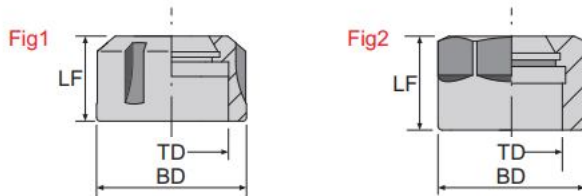
EKA



ER夾頭柄 ER Collet Chuck
材質：鋼 Shank：Steel

產品型號 Model No	在庫 Stock	寸法 Dimension(mm)						無頭螺絲 Screw	無頭螺絲 Screw	價格 Price
		柄部直徑 DCON	標準全長 LF	刀體直徑 BD	夾持範圍 Capacity					
EKA-ER16-C25-95	●	25	95	28	0.5-10					
EKA-ER20-C25-95	●	25	95	34	2-13	ES-806	ES1225			
EKA-ER20-C32-120	●	32	120	34	2-13					
EKA-ER20-C40-120	●	40	120	34	2-13	ES-810	ES1225			
EKA-ER25-C32-120	●	32	120	42	2-16	ES-806	ES1225			
EKA-ER25-C40-120	●	40	120	42	2-16					
EKA-ER32-C40-120	●	40	120	50	3-20	ES-810	ES1225			

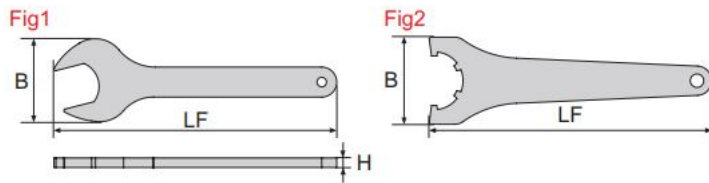
EC-ER



螺母 Nut
材質：鋼 Shank：Steel

產品型號 Model No	圖解 Fig	在庫 Stock	寸法 Dimension(mm)			價格 Price
			標準全長 LF	刀體直徑 BD	螺紋直徑 TD	
EC-ER16	2	●	18.7	28	22	
EC-ER20	2	●	21.7	34	25	
EC-ER25	1	●	23.8	42	32	
EC-ER32	1	●	25.2	50	40	

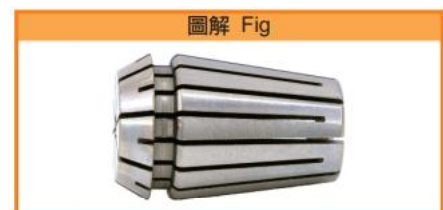
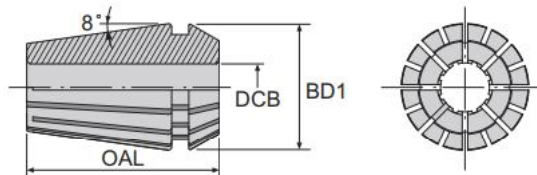
ER


 ER 扳手
ER Wrench

寸法 Dimension(mm)

產品型號 Model No	圖解 Fig	在庫 Stock	寸法 Dimension(mm)			價格 Price
			刀柄高度 H	刀柄寬度 B	標準全長 LF	
ER-16A	1	●	6	52.6	180	
ER-20A	1	●	6	56	200	
ER-25A	2	●	6	64.7	210	
ER-32A	2	●	6	25	250	

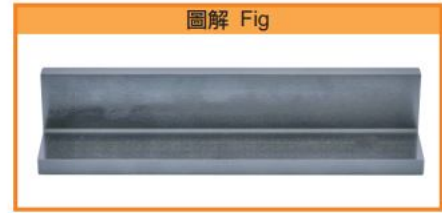
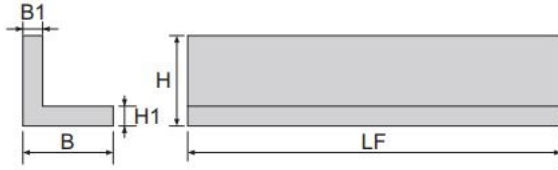
ER


 筒夾
Collet

寸法 Dimension(mm)

產品型號 Model No	在庫 Stock	寸法 Dimension(mm)			價格 Price
		刃柄徑、孔徑 DCB		標準全長 BD1	
ER11-	●	2、3、4、5、6		11.5	18
ER16-	●	2、3、4、5、6、8、9、10		17	27
ER20-	●	2、3、3.5、4、4.5、5、5.5、6、6.5、7、7.5、8、8.5、9、9.5、10、10.5、11、11.5、12、12.5、13		21	31
ER25-	●	2、3、4、5、6、7、8、9、10、11、12、12.5、13、14、15、16		26	34
ER32-	●	3、4、6、8、9、10、10.5、11、11.5、12、13、14、15、16、17、18、19、20		33	40
ER40-	●	4、13、16、20、23、26		41	46

LST



外徑墊高輔助刀座
Increased Outer Diameter Converter

寸法 Dimension(mm)

新規格上市
New Specification Arrival

產品型號 Model No	在庫 Stock	寸法 Dimension(mm)				標準全長 LF	價格 Price
		刀柄高度 H	刀柄高度 H1	刀柄寬度 B	刀柄寬度 B1		
LST-2020K25	●	25	5	25	5	125	
LST-2525M32	●	32	7	32	7	150	