



M

機床配件
Machine
Accessories

◎ 搪孔刀 Boring Tool

BJ M02

◎ 圓型鋸片刀桿

Carbide Circular Saw Holder
TTA M03

◎ 內孔刀具定位座

Lathe Quick Center Block
ETHR M03

◎ 中心鑽刀桿 Centre-Drill Holder

ECH M04

◎ 套筒 Sleeve

NEW SHB M05 – M06

NEW SHB-O M07

EHR M08 – M09

NEW EHR-O M10

EHRMT M11

DHR M12

ELM M12

◎ E R 夾頭柄 ER Collet Chuck

EKA M13

◎ E C - E R 筒夾螺母

EC-ER Collet Nut
EC-ER M14

◎ E R 扳手 ER Wrench

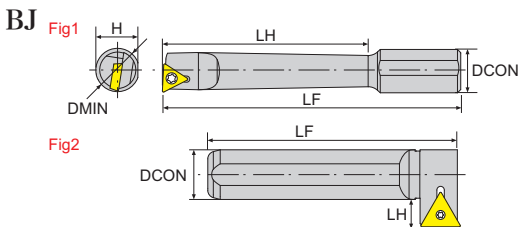
ER M14

◎ E R 筒夾 ER Collet

ER M15

◎ 外徑墊高輔助刀座

Increased Outer Diameter Converter
LST M16

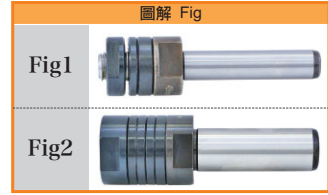
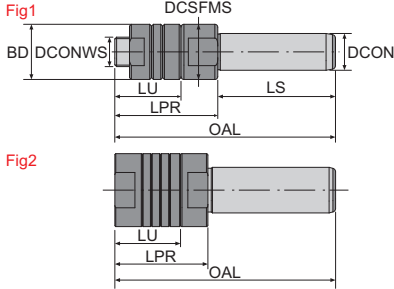


搪孔刀
Boring Tool

寸法 Dimension(mm)

產品型號 Model No	圖解 Fig	在庫 Stock	寸法 Dimension(mm)					刀片 Insert	螺絲 Screw	旗型板手 Wrench	價格 Price
			最小加工徑 DMIN	柄部直徑 DCON	刀柄高度 H	刀頭長度 LH	標準全長 LF				
BJ2008-32	1	●	8-10	20	18	32	80	TB□□ 0601□□	CS20	T-6	
BJ2010-40	1	●	10-12	20	18	40	87				
BJ2012-53	1	●	12-16	20	18	53	98	TP□□ 0902□□	CS25	T-8	
BJ2016-68	1	●	16-20	20	18	68	110				
BJ2020-83	1	●	20-25	20	18	83	122	TP□□ 1103□□	CS30	T-10	
BJ2025-96	1	●	25-30	20	18	96	133				
BJ2030-115	1	●	30-35	20	18	115	152				
BJ-L20-36	2	●	—	20	18	8	100				

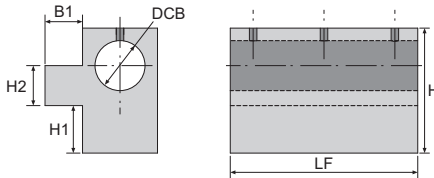
TTA


 鎢鋼圓型鋸片刀桿
 Carbide circular saw holder

寸法 Dimension(mm)

產品型號 Model No	圖解 Fig	在庫 Stock	工作懸伸長度	柄部直徑	可使用長度	刀柄長度	全長	刀體直徑	接頭面直徑	工件端連接直徑	價格 Price
			LPR	DCON	LU	LS	OAL	BD	DCS FMS	DCO NWS	
TTA-06-C10	1	●	28	10	18	32	60	12	12	6	
TTA-08-C10	1	●	28	10	18	32	60	15	15	8	
TTA-12.7-C10	1	●	28	10	18	47	75	20	20	12.7	
TTA-25.4-C25	2	●	51	25	36	70	121	40	40	25.4	

ETHR


 內孔刀具定位座
 Lathe Quick Center Block

寸法 Dimension(mm)

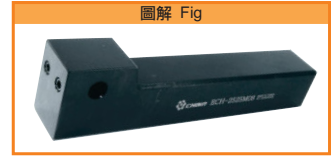
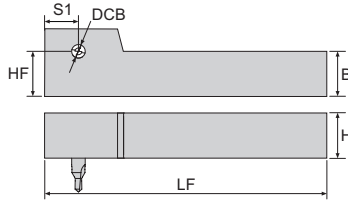
產品型號 Model No	在庫 Stock	刀柄徑孔徑	刀柄高度	標準全長			無頭螺絲	L型扳手	價格 Price
		DCB	H	H2	LF	H1	B1	ES-808	
ETHR2032	●	32	64	20	80	18	23	ES-808	LW040
ETHR2532	●	32	64	25	80	18	23		
ETHR2040	●	40	76	20	90	30	35	ES-810	LW040
ETHR2540	●	40	76	25	90	30	35		
ETHR3240	●	40	76	32	90	30	35		

ECH

Fig1



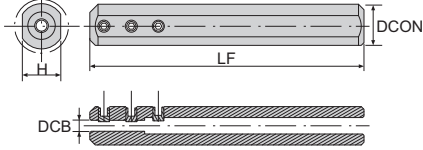
Fig2



中心鑽刀桿 Centre Drill Holder
材質：鋼 Shank：Steel

寸法 Dimension(mm)

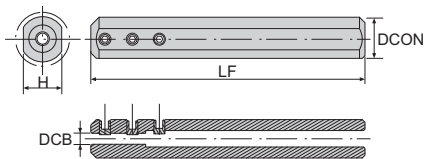
產品型號 Model No	圖解 Fig	在庫 Stock	寸法 Dimension(mm)						無頭螺絲 Screw	L型扳手 Wrench	價格 Price	
			刃柄徑 孔徑 DCB	刀柄高度 H	刀柄寬度 B	標準全長 LF	刀尖高度 HF	S1				
ECH-2020K05	1	●	5	20	20	125	20	15	ES-410	LW020		
ECH-2020K06	1	●	6	20	20	125	20	15	ES-510	LW025		
ECH-2020K08	1	●	8	20	20	125	20	15	ES-610	LW030		
ECH-2020K10	1	●	10	20	20	125	20	15	ES-810	LW040		
ECH-2020K12	1	●	12	20	20	125	20	15				
ECH-2525M05	2	●	5	25	25	150	25	15	ES-410	LW020		
ECH-2525M06	2	●	6	25	25	150	25	15	ES-510	LW025		
ECH-2525M08	1	●	8	25	25	150	25	15	ES-610	LW030		
ECH-2525M10	1	●	10	25	25	150	25	15	ES-810	LW040		
ECH-2525M12	1	●	12	25	25	150	25	15				
ECH-2525M16	1	●	16	25	25	150	25	20				

SHB

 套筒 Sleeve
 材質：鋼 Shank : Steel

寸法 Dimension(mm)

產品型號 Model No	在庫 Stock	寸法 Dimension(mm)				通用刀具 HAssembly Holder Page. H13~H18	無頭螺絲 Screw	L型板手 Wrench	價格 Price
		刃柄徑 孔徑 DCB	柄部直徑 DCON	刀柄高度 H	標準全長 LF				
SHB-0316	●	3	16	15	100	C03	ES-306	LW015	
SHB-0416	●	4	16	15	100	C04	ES-404	LW020	
SHB-0516	●	5	16	15	100	C05			
SHB-0616	●	6	16	15	100	C06			
SHB-0816	●	8	16	15	100	C08 / S08	ES-604	LW030	
SHB-1016	●	10	16	15	100	C10 / S10			
SHB-03-19.05	●	3	19.05	18.05	100	C03	ES-306	LW020	
SHB-04-19.05	●	4	19.05	18.05	100	C04	ES-404		
SHB-05-19.05	●	5	19.05	18.05	100	C05	ES-406		
SHB-06-19.05	●	6	19.05	18.05	100	C06			
SHB-08-19.05	●	8	19.05	18.05	100	C08 / S08	ES-604	LW030	
SHB-10-19.05	●	10	19.05	18.05	100	C10 / S10			
SHB-12-19.05	●	12	19.05	18.05	100	C12 / S12			
SHB-0420	●	4	20	19	100	C04	ES-404	LW020	
SHB-0520	●	5	20	19	100	C05	ES-406		
SHB-0620	●	6	20	19	100	C06			
SHB-0820	●	8	20	19	100	C08 / S08	ES-606	LW030	
SHB-1020	●	10	20	19	100	C10 / S10	ES-604		
SHB-1220	●	12	20	19	100	C12 / S12			

※ 請接下頁。 ※ Continued on next page.

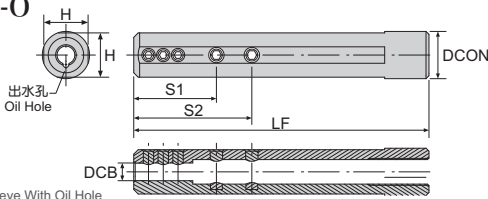


套筒 Sleeve
材質：鋼 Shank：Steel

寸法 Dimension(mm)

 新規格上市
New Specification Arrival

產品型號 Model No	在庫 Stock	刃柄徑孔徑 DCB	柄部直徑 DCON	刀柄高度 H	標準全長 LF	通用刀具 H Assembly Holder Page. H13~H18	無頭螺絲 Screw	L型扳手 Wrench	價格 Price
NEW SHB-0320	●	3	20	19	100	C03	ES-306	LW015	
NEW SHB-0322	●	3	22	21	100	C03	ES-306	LW015	
SHB-0422	●	4	22	21	100	C04 / S04	ES-404	LW020	
SHB-0522	●	5	22	21	100	C05	ES-406		
SHB-0622	●	6	22	21	100	C06			
SHB-0822	●	8	22	21	100	C08 / S08	ES-606	LW030	
SHB-1022	●	10	22	21	100	C10 / S10	ES-606	LW030	
SHB-1222	●	12	22	21	100	C12 / S12	ES-604		
SHB-1622	●	16	22	21	100	C16 / S16			
SHB-0425	●	4	25	24	100	C04	ES-404	LW020	
SHB-0625	●	6	25	24	100	C06	ES-406		
SHB-0825	●	8	25	24	100	C08	ES-606	LW030	
SHB-1025	●	10	25	24	100	C10			
SHB-1225	●	12	25	24	100	C12			
NEW SHB-1425	●	14	25	24	100	C14	ES-604		
SHB-1625	●	16	25	24	100	C16			
SHB-04-25.4	●	4	25.4	24.4	100	C04	ES-404	LW020	
SHB-05-25.4	●	5	25.4	24.4	100	C05	ES-406		
SHB-06-25.4	●	6	25.4	24.4	100	C06			
SHB-08-25.4	●	8	25.4	24.4	100	C08/S08	ES-606	LW030	
SHB-10-25.4	●	10	25.4	24.4	100	C10 / S10			
SHB-12-25.4	●	12	25.4	24.4	100	C12 / S12			
SHB-16-25.4	●	16	25.4	24.41	100	C16 / S16	ES-604		

I SHB-O

 出水套筒 Sleeve With Oil Hole
 材質：鋼 Shank : Steel

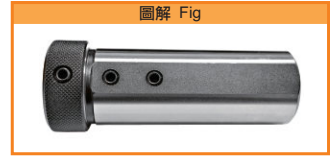
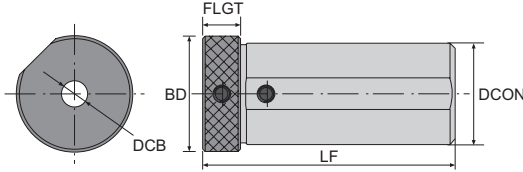
寸法 Dimension(mm)



 新品上市
 New Arrival

產品型號 Model No	在庫 Stock	寸法 Dimension(mm)						中心銷 Screw of shim	螺絲 Screw	L型扳手 Wrench	價格 Price
		刃柄徑 孔徑 DCB	柄部直徑 DCON	刀柄高度 H	標準全長 LF	S1	S2				
SHB-0316-O		3	16	15	100	25	34	SSP-513	ES-306 ES-506	LW015	
NEW SHB-0416-O	●	4	16	15	100	26	36	SSP-513	ES-404 ES-505	LW020 LW025	
NEW SHB-0516-O		5	16	15	100	27	38				
NEW SHB-0616-O	●	6	16	15	100	28	40	SSP-513	ES-404 ES-504	LW020 LW025	
NEW SHB-0816-O		8	16	15	100	38	—				
NEW SHB-04-19.05-O		4	19.05	18.05	100	26	36	SSP-513	ES-406 ES-506	LW020 LW025	
NEW SHB-05-19.05-O		5	19.05	18.05	100	27	38	SSP-513	ES-406 ES-506	LW020 LW025	
NEW SHB-06-19.05-O		6	19.05	18.05	100	28	40				
NEW SHB-08-19.05-O		8	19.05	18.05	100	38	—	SSP-513	ES-404 ES-505	LW020 LW025	
NEW SHB-0420-O	●	4	20	19	100	26	36	SSP-515	ES-404 ES-506	LW020 LW025	
NEW SHB-0520-O	●	5	20	19	100	27	38				
NEW SHB-0620-O	●	6	20	19	100	28	40	SSP-515	ES-406 ES-506	LW020 LW025	
NEW SHB-0820-O	●	8	20	19	100	38	—				
NEW SHB-0422-O		4	22	21	100	26	36	SSP-515	ES-404 ES-506	LW020 LW025	
NEW SHB-0522-O		5	22	21	100	27	38	SSP-515	ES-406 ES-506	LW020 LW025	
NEW SHB-0622-O		6	22	21	100	28	40				
NEW SHB-0822-O		8	22	21	100	38	52	SSP-515	ES-506 ES-606	LW025 LW030	
NEW SHB-1022-O		10	22	21	100	40	—				
NEW SHB-04-25.4-O		4	25.4	24.4	100	26	36	SSP-518	ES-404 ES-506	LW020 LW025	
NEW SHB-05-25.4-O		5	25.4	24.4	100	27	38	SSP-518	ES-406 ES-506	LW020 LW025	
NEW SHB-06-25.4-O		6	25.4	24.4	100	28	40				
NEW SHB-08-25.4-O		8	25.4	24.4	100	38	52	SSP-518	ES-506 ES-606	LW025 LW030	
NEW SHB-10-25.4-O		10	25.4	24.4	100	40	56				

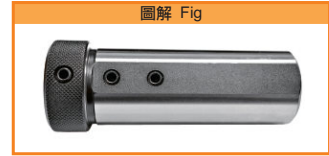
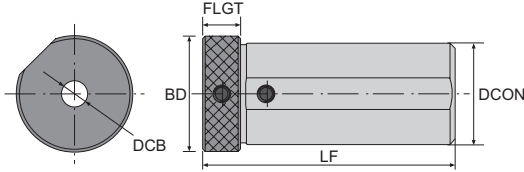
EHR



EHR套筒 EHR Sleeve
材質：鋼 Shank：Steel

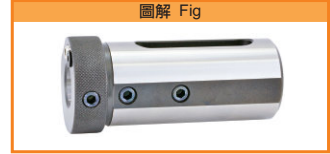
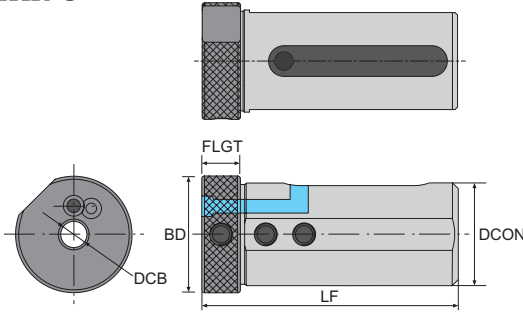
圖示 Fig	產品型號 Model No	在庫 Stock	寸法 Dimension(mm)							無頭螺絲 Screw	價格 Price
			刀柄徑孔徑 DCB	柄部直徑 DCON	標準全長 LF	刀體直徑 BD	法蘭盤厚度 FLGT				
	EHR-0625	●	6	25	64	34	6	ES-606			
	EHR-0825	●	8	25	64	34	6				
	EHR-1025	●	10	25	64	34	6	ES-606			
	EHR-1225	●	12	25	64	34	6				
	EHR-1625	●	16	25	64	34	6	—			
	EHR-2025	●	20	25	64	34	6				
	EHR-06-25.4	●	6	25.4	64	34	6	ES-606			
	EHR-08-25.4	●	8	25.4	64	34	6				
	EHR-10-25.4	●	10	25.4	64	34	6	ES-606			
	EHR-12-25.4	●	12	25.4	64	34	6				
	EHR-16-25.4	●	16	25.4	64	38	6	—			
	EHR-0632	●	6	32	100	38	15	ES-610			
	EHR-0832	●	8	32	100	38	15				
	EHR-1032	●	10	32	100	38	15	ES-808			
	EHR-1232	●	12	32	100	38	15				
	EHR-1632	●	16	32	100	38	15	ES-806			
	EHR-2032	●	20	32	100	38	15				
	EHR-2532	●	25	32	100	38	15	ES-806			

※ 請接下頁。 ※ Continued on next page.


 EHR套筒 EHR Sleeve
 材質：鋼 Shank：Steel

圖示 Fig	產品型號 Model No	在庫 Stock	寸法 Dimension(mm)						無頭螺絲 Screw	價格 Price
			刃柄徑 孔徑 DCB	柄部直徑 DCON	標準全長 LF	刀體直徑 BD	法蘭盤厚度 FLGT			
	EHR-0640	●	6	40	100	46	15	ES-610		
	EHR-0840	●	8	40	100	46	15			
	EHR-1040	●	10	40	100	46	15	ES-810		
	EHR-1240	●	12	40	100	46	15			
	EHR-1440	●	14	40	100	46	15			
	EHR-1640	●	16	40	100	46	15			
	EHR-2040	●	20	40	100	46	15	ES-810		
	EHR-2540	●	25	40	100	46	15	ES-810		
	EHR-3240	●	32	40	100	46	15	ES-806		
	EHR-0650	●	6	50	100	58	15	ES-610		
	EHR-0850	●	8	50	100	58	15	ES-810		
	EHR-1050	●	10	50	100	58	15	ES-810		
	EHR-1250	●	12	50	100	58	15			
	EHR-1650	●	16	50	100	58	15			
	EHR-2050	●	20	50	100	58	15	ES-810		
	EHR-2550	●	25	50	100	58	15			
	EHR-3250	●	32	50	100	58	15	ES-810		
	EHR-4050	●	40	50	100	58	15	ES-808		

EHR-O



內徑出水套筒 Sleeve With Coolant Hole
材質：鋼 Shank：Steel

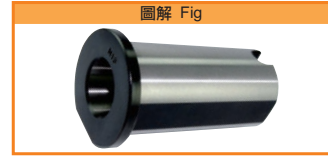
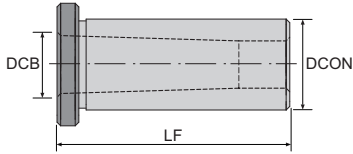
新規格上市
New Specification Arrival

寸法 Dimension(mm)

圖示 Fig	產品型號 Model No	在庫 Stock	刃柄徑		標準全長	刀體直徑		法蘭盤厚度	無頭螺絲 Screw	可調出水孔	螺絲 Screw	價格 Price
			DCB	DCON		LF	BD					
	EHR-0632-O	●	6	32	95	38	15	ES-610	EHR-O	TS408		
	EHR-0832-O	●	8	32	95	38	15					
	EHR-1032-O	●	10	32	95	38	15	ES-808	EHR-O	TS408		
	EHR-1232-O	●	12	32	95	38	15					
	EHR-1632-O	●	16	32	95	38	15					
	EHR-0640-O	●	6	40	100	46	15	ES-610	EHR-O	TS408		
	EHR-0840-O	●	8	40	100	46	15					
	EHR-1040-O	●	10	40	100	46	15	ES-810	EHR-O	TS408		
	EHR-1240-O	●	12	40	100	46	15					
	EHR-1440-O	●	14	40	100	46	15					
	EHR-1640-O	●	16	40	100	46	15					
	EHR-2040-O	●	20	40	100	46	15					
	EHR-2540-O	●	25	40	100	46	15					

NEW

EHRMT

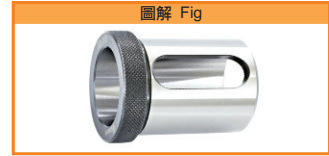
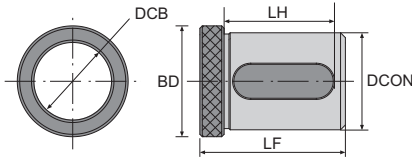


內徑套筒 Sleeve
 材質：鋼 Shank : Steel

寸法 Dimension(mm)

產品型號 Model No	在庫 Stock	寸法 Dimension(mm)			價格 Price
		刃柄徑、孔徑 DCB	柄部直徑 DCON	標準全長 LF	
EHRMT1-25	●	MT1	25	70	
EHRMT2-25	●	MT2	25	80	
EHRMT3-25	●	MT3	25	90	
EHRMT1-32	●	MT1	32	85	
EHRMT2-32	●	MT2	32	85	
EHRMT3-32	●	MT3	32	100	
EHRMT1-40	●	MT1	40	87	
EHRMT2-40	●	MT2	40	87	
EHRMT3-40	●	MT3	40	87	
EHRMT4-40	●	MT4	40	116	
EHRMT1-50	●	MT1	50	120	
EHRMT2-50	●	MT2	50	120	
EHRMT3-50	●	MT3	50	120	
EHRMT4-50	●	MT4	50	120	

DHR

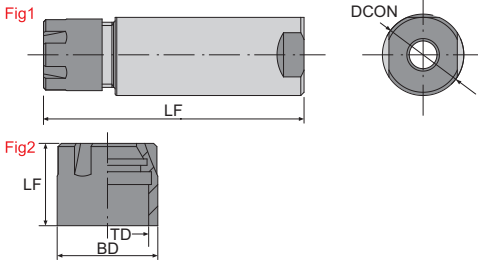


快速鑽頭套筒 Rapid Drill Sleeve
材質：鋼 Shank：Steel

寸法 Dimension(mm)

產品型號 Model No	在庫 Stock	寸法 Dimension(mm)					價格 Price
		刃柄徑、孔徑 DCB	柄部直徑 DCON	可使用長度 LH	標準全長 LF	刀體直徑 BD	
DHR-2532	●	25	32	50	58	36	
DHR-2540	●	25	40	45	60	46	
DHR-3240	●	32	40	45	60	46	

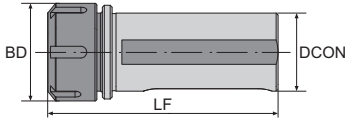
ELM



車銑複合式套筒 Sleeve / 螺母 Nu
材質：鋼 Shank：Steel

寸法 Dimension(mm)

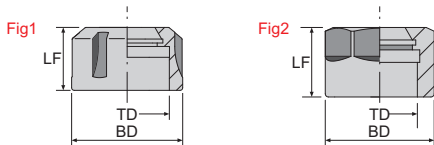
產品型號 Model No	圖解 Fig	在庫 Stock	寸法 Dimension(mm)				價格 Price
			柄部直徑 DCON	刀體直徑 BD	螺紋直徑 TD	標準全長 LF	
ELM-ER16-C25-80	1	●	25	—	—	80	
EM-ER16	2	●	—	22	19	—	

EKA

 ER夾頭柄 ER Collet Chuck
 材質：鋼 Shank：Steel

寸法 Dimension(mm)

產品型號 Model No	在庫 Stock	寸法 Dimension(mm)				無頭螺絲 Screw	無頭螺絲 Screw	價格 Price
		柄部直徑 DCON	標準全長 LF	刀體直徑 BD	夾持範圍 Capacity			
EKA-ER16-C25-95	●	25	95	28	0.5-10			
EKA-ER20-C25-95	●	25	95	34	2-13	ES-806	ES1225	
EKA-ER20-C32-120	●	32	120	34	2-13			
EKA-ER20-C40-120	●	40	120	34	2-13	ES-810	ES1225	
EKA-ER25-C32-120	●	32	120	42	2-16	ES-806	ES1225	
EKA-ER25-C40-120	●	40	120	42	2-16			
EKA-ER32-C40-120	●	40	120	50	3-20	ES-810	ES1225	

EC-ER

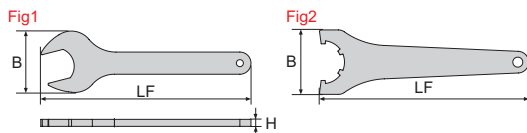


螺母 Nut
材質：鋼 Shank : Steel

寸法 Dimension(mm)

產品型號 Model No	圖解 Fig	在庫 Stock	寸法 Dimension(mm)			價格 Price
			標準全長 LF	刀體直徑 BD	螺紋直徑 TD	
EC-ER16	2	●	18.7	28	22	
EC-ER20	2	●	21.7	34	25	
EC-ER25	1	●	23.8	42	32	
EC-ER32	1	●	25.2	50	40	

ER

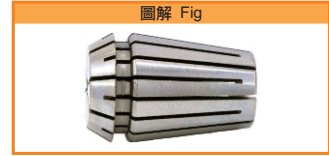
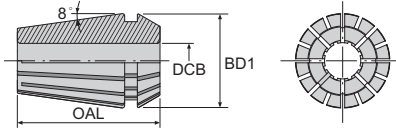


ER 扳手
ER Wrench

寸法 Dimension(mm)

產品型號 Model No	圖解 Fig	在庫 Stock	寸法 Dimension(mm)			價格 Price
			刀柄高度 H	刀柄寬度 B	標準全長 LF	
ER-16A	1	●	6	52.6	180	
ER-20A	1	●	6	56	200	
ER-25A	2	●	6	64.7	210	
ER-32A	2	●	6	25	250	

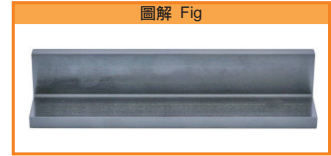
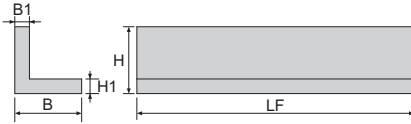
ER


 筒夾
Collet

寸法 Dimension(mm)

產品型號 Model No	在庫 Stock	寸法 Dimension(mm)			價格 Price
		刃柄徑、孔徑 DCB	BD1	標準全長 OAL	
ER11-	●	2、3、4、5、6	11.5	18	
ER16-	●	2、3、4、5、6、8、9、10	17	27	
ER20-	●	2、3、3.5、4、4.5、5、5.5、6、6.5、7、7.5、8、8.5、9、9.5、10、10.5、11、11.5、12、12.5、13	21	31	
ER25-	●	2、3、4、5、6、7、8、9、10、11、12、12.5、13、14、15、16	26	34	
ER32-	●	3、4、6、8、9、10、10.5、11、11.5、12、13、14、15、16、17、18、19、20	33	40	
ER40-	●	4、13、16、20、23、26	41	46	

LST



外徑墊高輔助刀座
Increased Outer Diameter Converter

寸法 Dimension(mm)

產品型號 Model No	在庫 Stock	寸法 Dimension(mm)					標準全長 LF	價格 Price
		刀柄高度 H	刀柄高度 H1	刀柄寬度 B	刀柄寬度 B1			
LST-2020K25	●	25	5	25	5	125		
LST-2525M32	●	32	7	32	7	150		